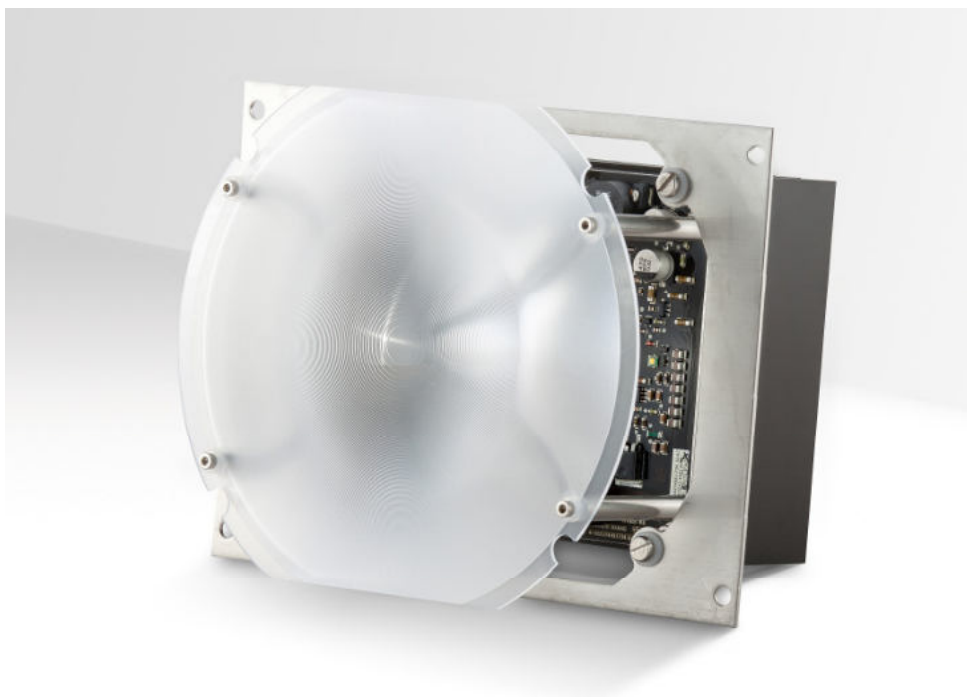


Lichtsysteme. Traxx AC3

Signalscheinwerfer ecoSSW-LED (Mitte oben).



Sachnummer
008 738 200-734

Anwendung

Signalisierung von
Schienenfahrzeugen

Technische Daten

Abmessungen Breite x Höhe x Tiefe	212mm x 160mm x 170mm
Gewicht ca.	2 kg
Signallicht Leistung	ca. 6 W
Signallicht abgeblendet Leistung	ca. 4 W
Signallicht rot Leistung	ca. 6 W
Scheinwerfer (auch abgeblendet)	ca. 36 W
Betriebsdaten	24 VDC (Bordspannung)
Lichtstärke nach TSI / EN 15153-1	in Verbindung mit geeignetem Leuchtenglas
Lichtstärke Scheinwerfer (auch abgeblendet)	ca. 1400 cd
Signallicht rot	ca. 60 cd
Schutzart	IP 20
Brandschutz	DIN 5510-2:2009-05
Temperatur EN 50155	Klasse Tx
Schock / Vibration	EN 61373

Technische Änderungen vorbehalten